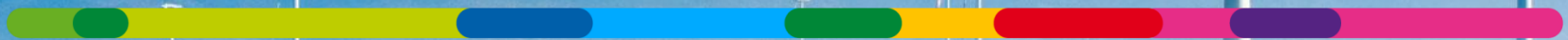

Projet éolien Tinlot extension

Réunion d'Information Préalable

9 décembre 2021



Mesures Covid



La priorité est d'assurer la tenue de la réunion pour offrir une information complète tout en assurant la sécurité de chacun:

- Aération bâtiment + Détecteur CO2 + tente extérieure
- CST obligatoire
- Masque buccal obligatoire
- Lavage des mains obligatoire + Gel disponible
- Gestion des micros
- Liste des présences pour le tracing



Agenda



Accueil & introduction – Christophe Heijmans, Présentateur

1. Présentation du projet

- Loïc Biot, ENGIE
- Benoît Van Geebergen, Luminus

2. Etude d'incidences – Gaëlle Herremans et Alessandra Hollogne,
Bureau d'études indépendant CSD Ingénieurs



Objectif

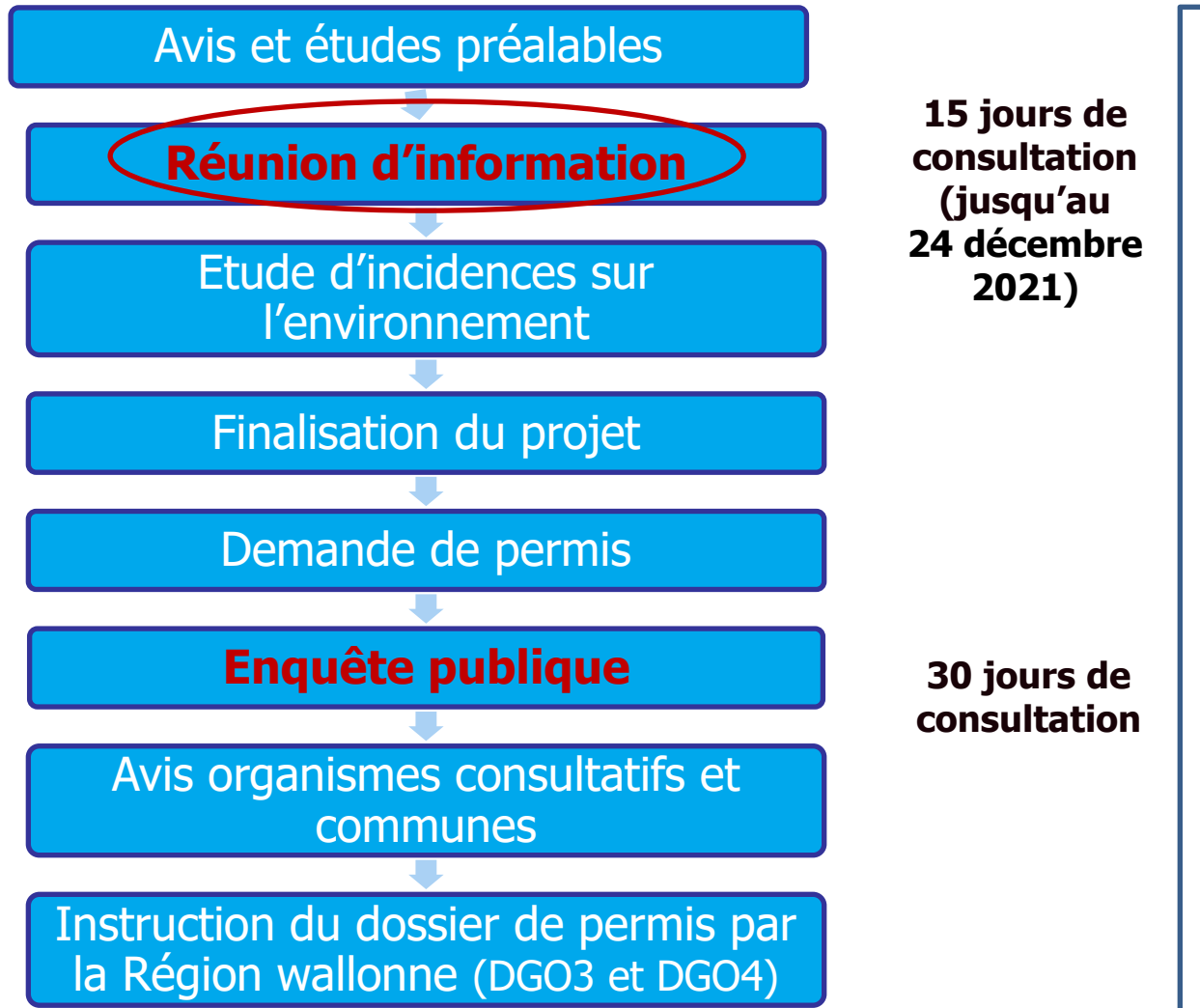


Cette présentation a pour objet :

1. de permettre au **demandeur de présenter son projet** ;
2. de permettre au **public de s'informer et d'émettre ses observations et suggestions** concernant le projet ;
3. de mettre en évidence des **points particuliers** qui pourraient être abordés dans l'**étude d'incidences** ;
4. de présenter des **alternatives techniques** pouvant raisonnablement être envisagées par le demandeur afin qu'il en soit tenu compte lors de la réalisation de l'étude d'incidences.



La procédure légale d'un projet éolien



Deux moments importants de consultation pour les observations et suggestions



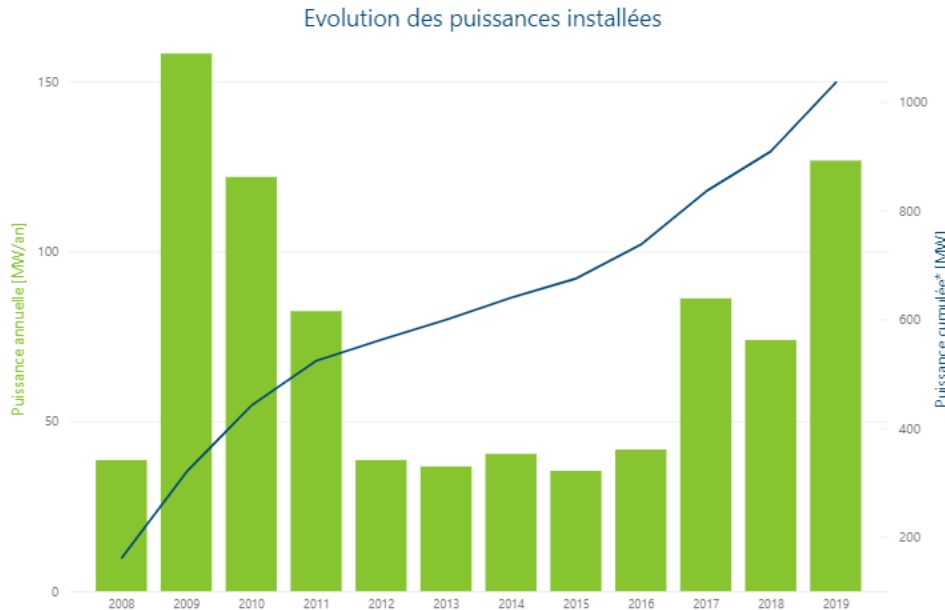
01

Contexte éolien en Wallonie



Introduction : Contexte éolien en Wallonie

Des objectifs contraignants (2030)



Actuellement plus de 440 éoliennes (+ de 1000MW) installées en Wallonie

Les **objectifs pour la Wallonie** dans l'éolien pour 2030

1. 4 600 GWh/an, soit environ 1 200 000 ménages
2. Equivalent à ± **300 éoliennes supplémentaires**
3. Dans un cadre réglementaire bien défini (CdR, CoDT,...)
4. Déclaration gouvernementale très volontariste



Contexte éolien en Wallonie

Une implantation le long de la N63



✓ Volonté claire de favoriser les zones :

- le long des infrastructures autoroutières
- le long des infrastructures ferroviaires
- dans les zoning industriels



✓ Evolution de la législation avec l'entrée en vigueur du **nouveau CODT** depuis **juin 2017** qui permet l'implantation d'éoliennes **sans modification du Plan de Secteur (CoDT : Art. D.II.28)**



02

Zoom sur le projet de Tinlot extension



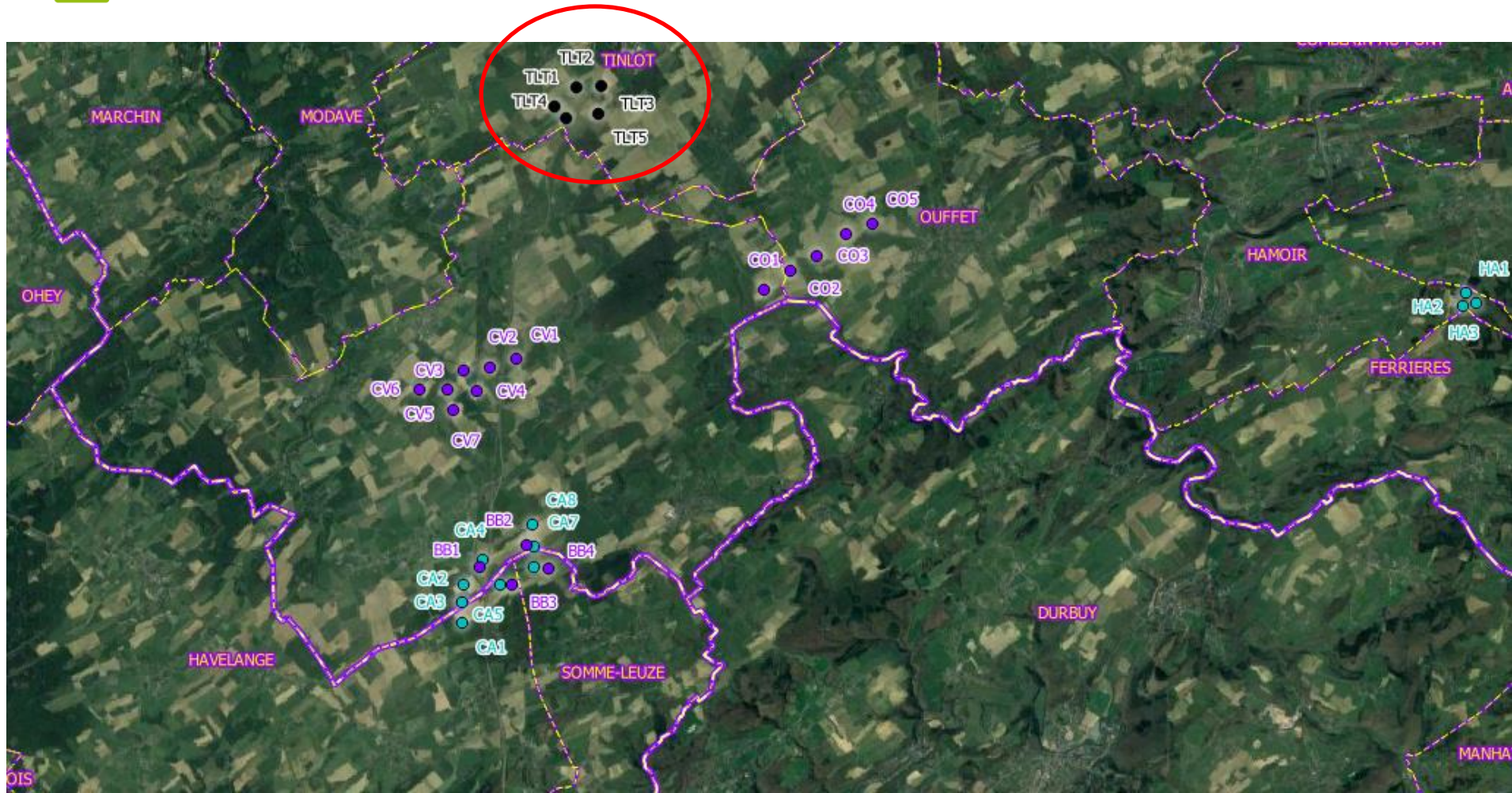
Historique de la zone de projet



- **Projet historique de 8 éoliennes ;**
- **Projet en partenariat 50/50 entre ENGIE et Luminus depuis près de 20 ans;**
- **Permis Unique octroyé en 2014 pour 5 éoliennes;**
- **Permis Unique confirmé par le Conseil d'Etat en septembre 2018;**
- **Construction et mise en service du parc en 2020.**



Tinlot – Clavier – les projets actuels des concurrents



Projet actuel – balisage lumineux dynamique

- Installation du système innovant de balisage lumineux dynamique sur le parc de Tinlot en novembre 2021, validation Défense prévue pour le 30 décembre
- Mise en **relation du parc éolien avec la Défense**
- Le balisage est **uniquement allumé lors des exercices de la Défense**

Web Application of Defense



Service of Greenwatch



The whole framework is validated by Belgian Defense

Gateway On site



Lights On site



I/O module (MOXA R1214)



Cabinet of Memoco

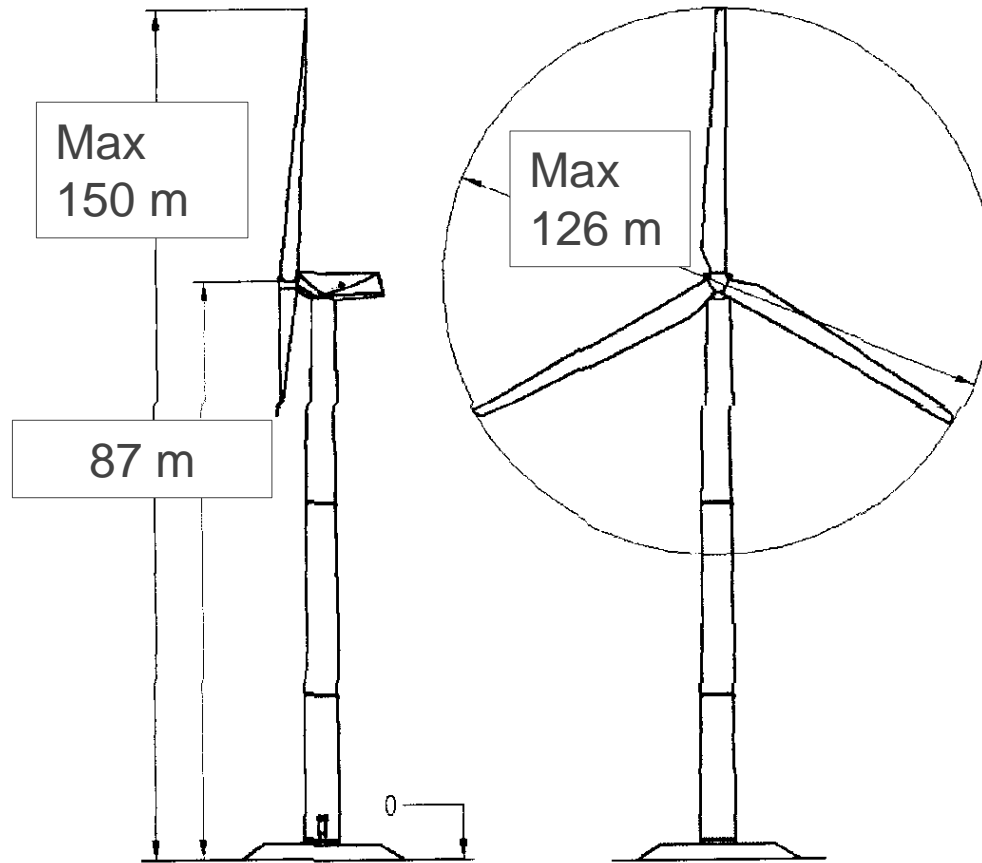


Light control of ORGA

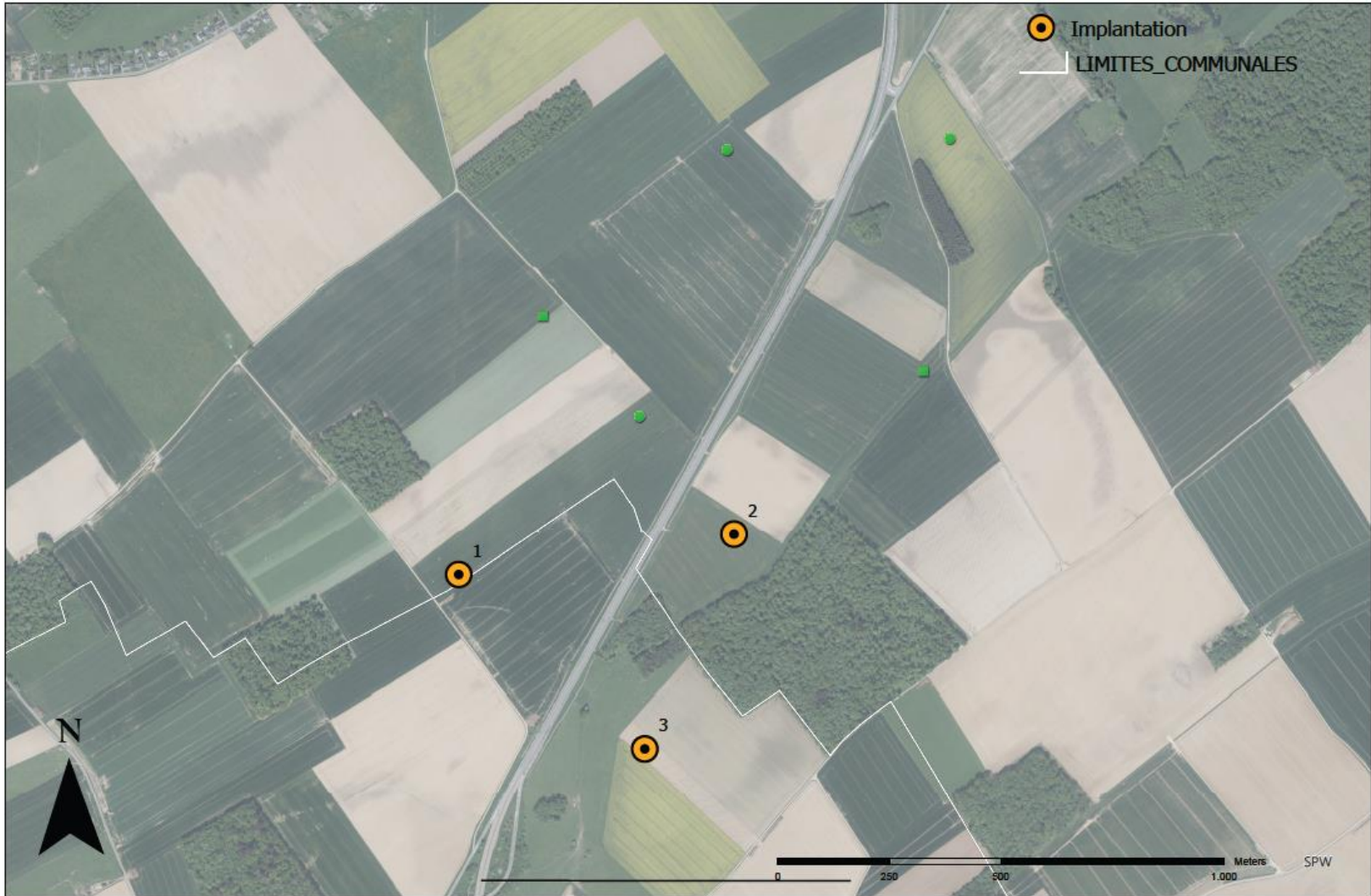
Projet actuel – balisage lumineux dynamique



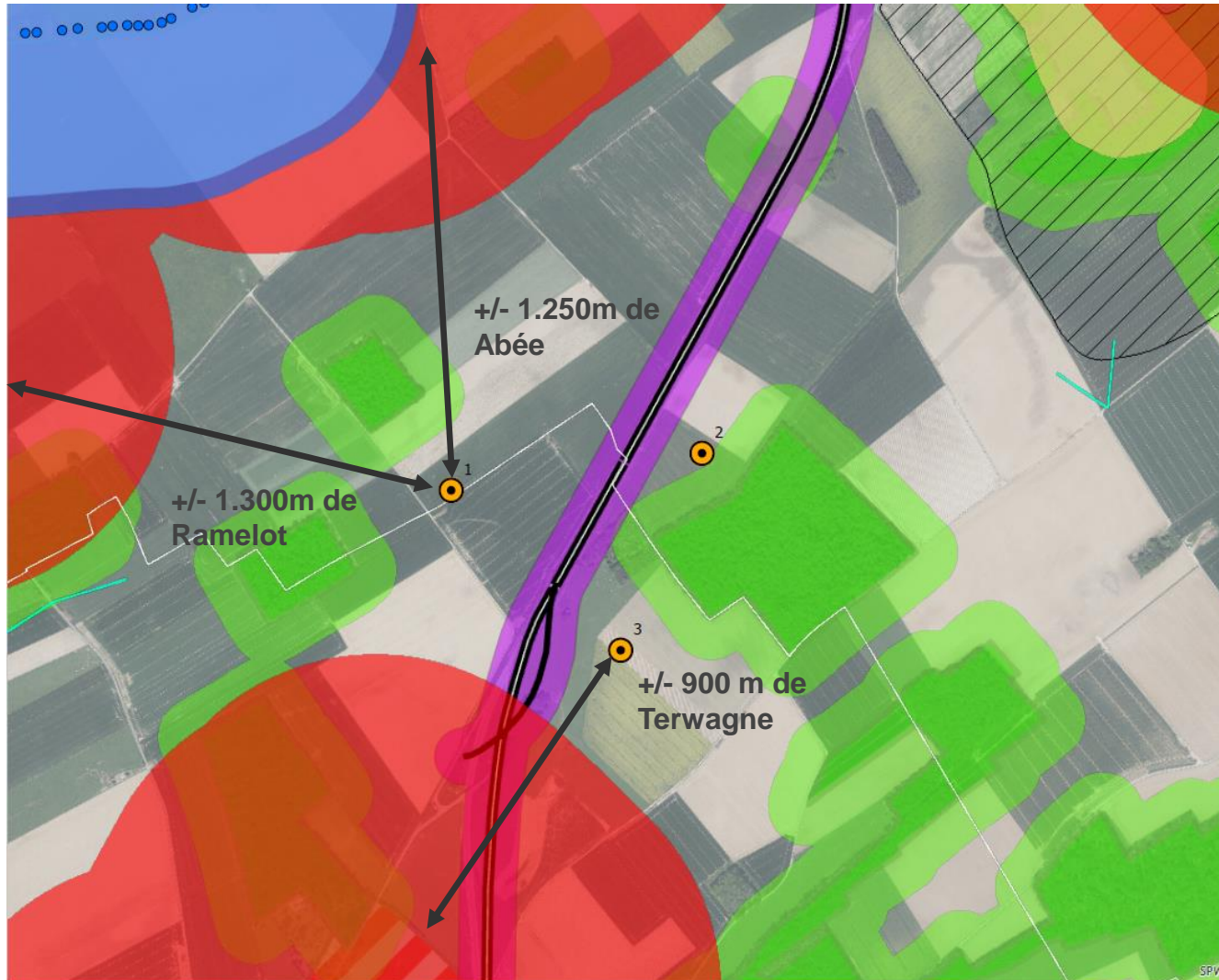
Type d'éolienne – dimensions maximales
Capacité de production maximale 6 MW



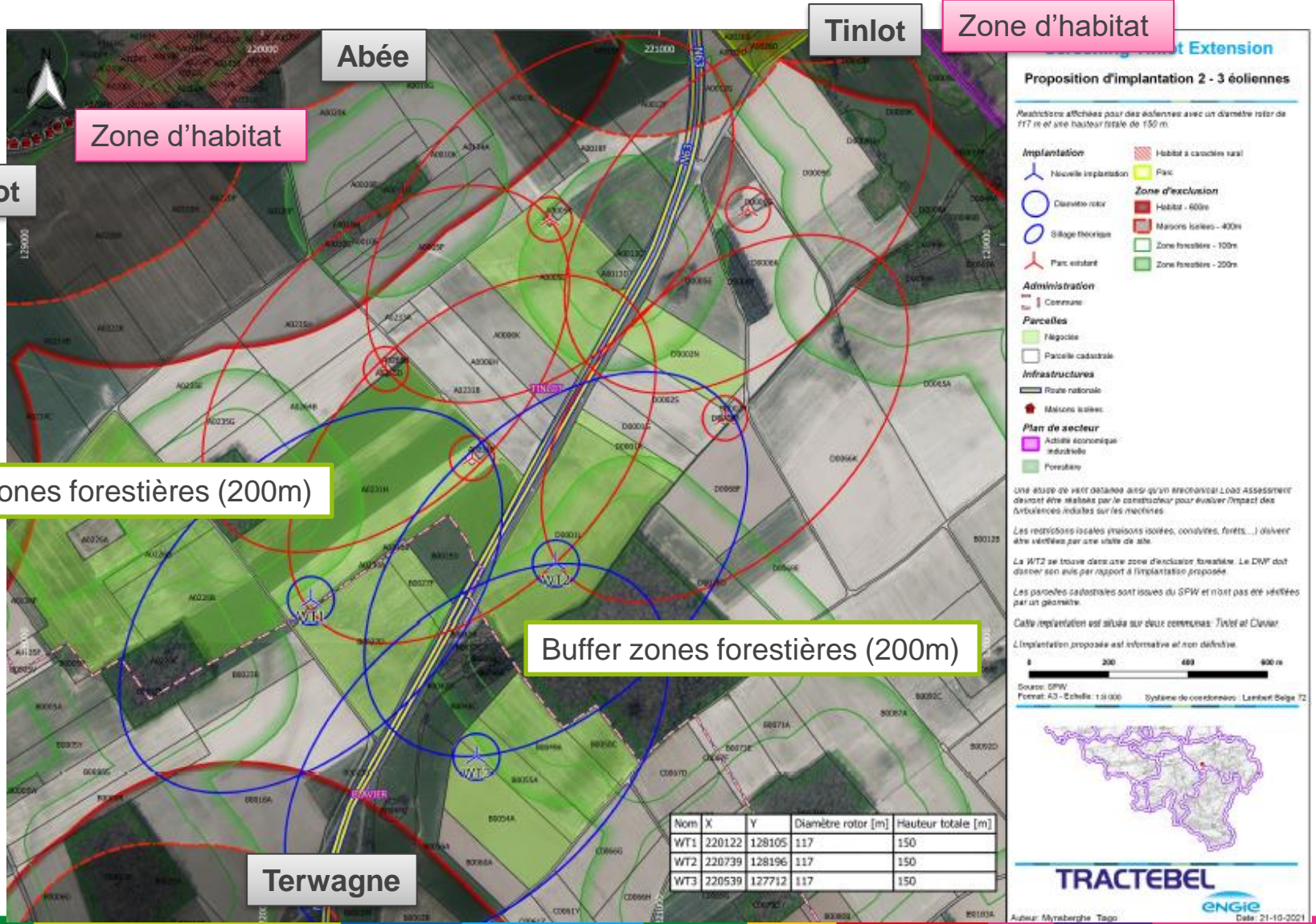
Tinlot – Clavier – Projet d'implantation – 3 éoliennes en extension



Tinlot – Clavier – Projet d'implantation – Contraintes



Tinlot – Clavier – Projet d'implantation – 3 éoliennes en extension



Ramelot

Buffer zones forestières (200m)

Buffer zones forestières (200m)

Clavier

Avant-Projet



- ✓ **3 éoliennes** en zone agricole, en extension du parc existant
- ✓ Hauteur des éoliennes : **maximum 150m** pale levée
- ✓ **Puissance électrique maximale de 6 MW** par éolienne
- ✓ Distance aux habitations
 - ✓ **Minimum de 4x la hauteur de l'éolienne** aux zones d'habitat, soit **600m minimum**
 - ✓ **Minimum 400m** des habitations isolées
- ✓ Raccordement électrique au réseau de distribution (câbles souterrains), poste de Scry



Consommation de
6.200 ménages



Production de
~21.600 MWh/an

Un projet participatif

✓ Parc actuel en **partie public** via Wind4Wallonia2



✓ **1 éolienne réservée pour le public et les citoyens** (possibilité pour la Commune d'investir mais pas d'obligation)

✓ Une **participation citoyenne garantie**



✓ Création en 2020 d'un **Fonds Social et Energie** alimenté par le parc existant



03

Conclusion



Conclusions



- Développement éolien **historique** sur la Commune de Tinlot;
- Projet en partenariat ENGIE & Luminus (demandeur: Electrabel SA)
- Une **extension** en ligne avec le projet existant;
- Ouverture du développement participatif pour la mise en place **d'une éolienne citoyenne et communale**



Consultation publique

Réunion d'Information Préalable

La présentation du jour sera disponible dans les jours à venir sur notre page internet à l'adresse suivante : <https://corporate.engie.be/fr/energy/energie-eolienne>

Chacun est invité à adresser ses **observations, suggestions et demandes de mise en évidence de points particuliers concernant le projet ainsi que présenter les alternatives techniques** pouvant raisonnablement être envisagées par le demandeur afin qu'il en soit tenu compte lors de la réalisation de l'étude d'incidences,

du 09/12/2021, jusqu'au 24/12/2021 inclus :

- Par écrit, en y indiquant ses nom et adresse, en s'adressant :
 - au Collège Communal de Tinlot, Rue du Centre, 19, 4557 TINLOT
 - **ET copie** à ENGIE Electrabel Renewable Belux, à l'attention de Loïc Biot
Boulevard Simon Bolívar 34 à 1000 Bruxelles ou par mail : loic.biot@engie.com



Merci pour votre attention





Questions et réponses

